

Verán 2009

Rede Museística da Deputación de Lugo Museo Etnográfico San Paio de Narla Museo Provincial do Mar Pazo de Tor

MUSEO ETNOGRÁFICO SAN PAIO DE NARLA

Torre de Xiá - 27220 Friol (Lugo)

Tfno.: 982 375 156

sanpaiodenarla@museolugo.org

Horario de abril a setembro:

De martes a venres, de 11 a 14 e de 17 a 20 h

Sábados, domingos e festivos de 12 a 14 e de 17 a 20 h

Luns pechado

Entrada gratuíta

MUSEO PROVINCIAL DO MAR

San Cibrao, Cervo (Lugo)

Tfno.: 982 594572

museodomar@museolugo.org

Horario de xuño a setembro:

De martes a sábado, de 11 a 14 e de 17 a 20 h

domingos e festivos de 11 a 14 h

Luns pechado

Entrada gratuíta

PAZO DE TOR

Tor, Monforte de Lemos (Lugo)

Tfno.: 982 165534

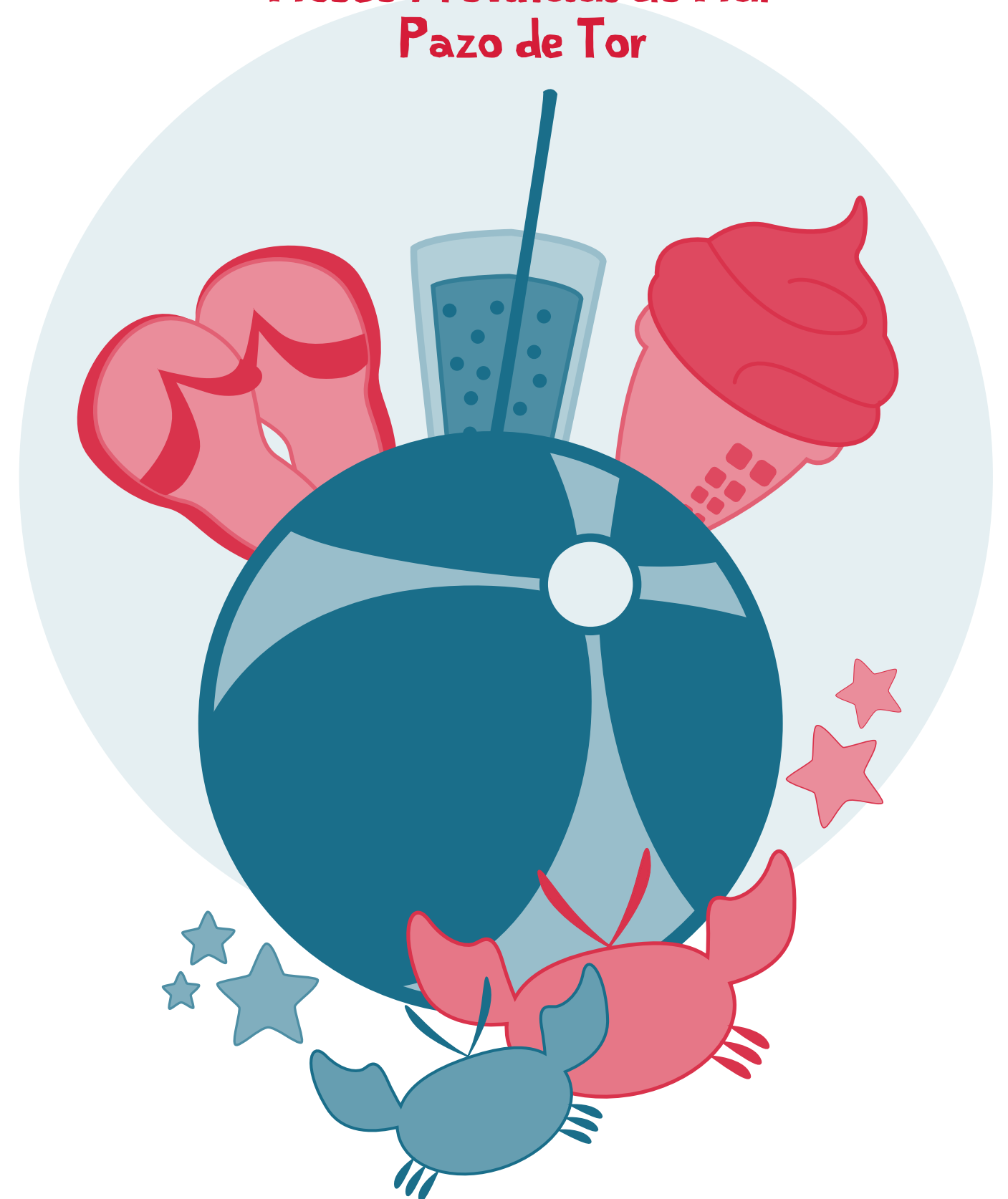
pazodetor@museolugo.org

Horario de visitas:

De martes a domingo ás 11, 12:30, 16: 30 e 18 horas

Luns pechado

Entrada gratuíta



O Museo Provincial de Lugo e os demais museos integrados na Rede Museística da Deputación de Lugo tentan satisfacer o interese de todas aquelas persoas, sobre todo dos máis novos, que desexan aproveitar os meses de verán para acrecentar coñecementos e experiencias tendo como referentes a arte, a historia e a cultura.

O programa que lles presentamos ofrece unha ampla variedade de alternativas, sen esquecer o lúdico nin a procura de valores como o fomento da amizade, da solidariedade ou as relacións interculturais.

O campamento de arqueoloxía, que tanta demanda xerou ano tras ano, acada a súa sexta edición no Museo Provincial de Lugo e atende a crecente demanda nos outros museos da Rede. Esta actividade desenvólvese ao aire libre e consiste en dar a coñecer e experimentar os labores arqueolóxicos como fórmula fundamental para achegarnos ao coñecemento do noso pasado. A cidade de Lugo e a súa contorna, ricas en localizacións arqueolóxicas, permítennos contextualizar o pasado e motivar o interese polo seu coñecemento entre as xeracións que veñen.

Nos obradoiros ensínanse procesos creativos para que o alumnado os descubra e ao tempo goce dando forma a ideas e inquedanzas. Todas as persoas que interveñen como monitores contan con longa e recoñecida experiencia tanto no campo creativo como no da didáctica, o que garante os resultados desta proposta.

Ademais queremos convidalos a participar noutras actividades que se van desenvolver neste período vacacional como as revistas orais *O pazo das musas* e *A voz dos carraos*, a concertos, exposicións... E por suposto, tamén está Vd. convidado a visitar as coleccións permanentes que se amosan nas distintas salas dos outros museos da Rede Museística Provincial. Sempre será ben recibido.

Museo Etnográfico San Paio de Narla

III CAMPAMENTO DE ARQUEOLOXÍA

Director: Enrique Alcorta Irastorza, arqueólogo do MPL.
Coordina: Lucía Dequidt Lagares, Departamento de Didáctica
Datas : 30 de xuño, 1, 2 e 3 de Xullo
Idades: de 9 a 13 anos
Horario: de 11:30 a 13:30 horas.
Prazas: 30 participantes
Obxectivos: Experiencia práctica mediante a simulación dunha escavación real, seguindo o procedemento e metodoloxías aconsellables nestes casos.
Nota: Os participantes deberán ir provistos de vestimenta axeitada para traballar con terra (botas, roupa vella, gorra para o sol, ...etc.). As luvas e demais material necesario corren a cargo do museo.

CLIC! UN MUSEO DOS NENOS

Mestra: Encarna Lago, Francisca Abuín e Cristina Barreiro
Datas: 2 de xullo.
Idades: de 8 a 14 anos
Horario: de 12:00 a 13:30 horas.
Prazas: 15 participantes
Obxectivos: A través das fotos e das imaxes de cada un dos participantes reconstruiremos a biografía ou historia de vida para convertila en exposición.

XENEALOXÍA

Mestra: Encarna Lago, Francisca Abuín e Cristina Barreiro
Datas: 12 de xullo.
Idades: de 6 a 14 anos.
Horario: de 12:00 a 13:00 horas.
Prazas: Sen límite
Obxectivos: Elaboraremos á árbore xenealóxica de cada participante con imaxes aportadas polos asistentes.

HERÁLDICA

Mestra: Francisca Abuín e Cristina Barreiro
Datas: 14 e 15 de xullo.
Idades: de 8 a 14 anos.
Horario: de 12:00 a 13:00 horas.
Prazas: Sen límite
Obxectivos: Cada escudo ten unha historia. Un obradoiro para aprender o significado das figuras dos escudos.

A REVOLTA DOS IRMANDIÑOS: TOMAMOS SAN PAIO!

Mestra: Encarna Lago, Francisca Abuín e Cristina Barreiro
Datas: 17 e 18 de xullo
Idades: de 10 a 14 anos
Horario: de 11:00 a 14:00 horas.
Prazas: 20 participantes
Obxectivos: Xogo de rol e dramatización, recreando o levantamento do campesiñado contra os señores feudais en 1467.

VIDEO-REDE

Mestra: Encarna Lago, Francisca Abuín e Cristina Barreiro
Datas: 6 e 7 de agosto
Idades: de 8 a 14 anos
Horario: de 12:00 a 13:00 horas.
Prazas: 15 participantes
Obxectivos: Aproveitar o interese dos nenos/as polas novas tecnoloxías, e dirixir o seu uso cara o fomento de valores coma a paz, a convivencia... Crearemos historias virtuais vencelladas aos museos da Rede. É imprescindible levar o teléfono móbil.

EU SON UNHA PEZA QUE ENTRO NO MUSEO

Mestra: Encarna Lago, Francisca Abuín e Cristina Barreiro
Datas: 6 e 7 de agosto
Idades: de 6 a 14 anos
Horario: de 11:00 a 12:00 horas.
Prazas: 15 participantes
Obxectivos: cada participante simula ser unha peza que entra no museo e como tal é recibida, estudada e catalogada, para ser exposta na sala máis axeitada.

Museo Provincial do Mar

IV CAMPAMENTO DE ARQUEOLOXÍA

Director: Enrique Alcorta Irastorza, arqueólogo do MPL.
Coordina. Lucía Dequidt Lagares, Departamento de Didáctica
Datas: 28, 29, 30 e 31 de xullo.
Idades: de 9 a 13 anos
Horario: de 11:30 a 13:30 horas.
Prazas: 30 participantes
Obxectivos: Experiencia práctica mediante a simulación dunha escavación real, seguindo o procedemento e metodoloxías aconsellables nestes casos.
Nota: Os participantes deberán ir provistos de vestimenta axeitada para traballar con terra (botas, roupa vella, gorra para o sol, ...etc.).As luvas e demais material necesario corren a cargo do museo.

DE COSTA A COSTA

Mestra: Encarna Lago, Amelia Pernas, Sílvia Fiallega e Ana Fernández.
Datas: sábados de xullo e agosto.
Idades: de 6 a 14 anos.
Horario: de 12:00 a 13:00 horas.
Prazas: Sen límite.
Obxectivos: Actividade baseada no “Xogo da oca” para percorrar a costa da provincia de Lugo. Dous equipos, cada un nun barco, a toda vela.

RUMBO NORTE

Mestra: Encarna Lago, Amelia Pernas, Sílvia Fiallega e Ana Fernández.
Datas:
1º quenda: do 13 ao 17 de xullo
2º quenda: do 24 ao 28 de agosto
Idades: de 4 a 14 anos.
Actividade interxeneracional. Poden ir acompañados de pais, nais, avós e avoas.
Horario: de 11:00 a 14:00 horas.
Prazas: Sen límite.
Obxectivos: Xogaremos a ser constructores de barcos, brumetes... Descubriremos se as baleas comen ou engulen... Cinco días de achegamento ao mundo mariño.

CLIC! UN MUSEO DOS NENOS

Mestra: Encarna Lago, Amelia Pernas, Sílvia Fiallega e Ana Fernández.
Datas: 14 de xullo.
Idades: de 8 a 14 anos
Horario: de 12:00 a 13:30 horas.
Prazas: 15 participantes
Obxectivos: A través das fotos e das imaxes de cada un dos participantes reconstruiremos a biografía ou historia de vida para convertila en exposición.

EU SON UNHA PEZA QUE ENTRO NO MUSEO

Mestra: Encarna Lago, Amelia Pernas, Sílvia Fiallega e Ana Fernández.
Datas: 28 e 29 de xullo.
Idades: de 6 a 14 anos
Horario: de 11:00 a 12:00 horas.
Prazas: 15 participantes
Obxectivos: cada participante simula ser unha peza que entra no museo e como tal é recibida, estudada e catalogada, para ser exposta na sala máis axeitada.

VIDEO-REDE

Mestra: Encarna Lago, Amelia Pernas, Sílvia Fiallega e Ana Fernández.
Datas: 11 e 12 de agosto.
Idades: de 8 a 14 anos
Horario: de 12:00 a 13:00 horas.
Prazas: 15 participantes
Obxectivos: Aproveitar o interese dos nenos/as polas novas tecnoloxías, e dirixir o seu uso cara o fomento de valores coma a paz, a convivencia... Crearemos historias virtuais vencelladas aos museos da Rede. É imprescindible levar o teléfono móbil.

OUTRAS PROPOSTAS PARA O VERÁN 2009

A voz dos carraos, nº 6. sábado, 26 de setembro de 2009 / 19 horas.
Revista oral de periodicidade semestral, editada polo Museo Provincial do Mar integrado na Rede Museística dependente da Deputación Provincial de Lugo.
Lugar: **Museo Provincial do Mar**, San Cibrao (Cervo).
Duración aprox.: **130 h.**

Pazo de Tor

III CAMPAMENTO DE ARQUEOLOXÍA

Director: Enrique Alcorta Irastorza, arqueólogo do MPL.
Coordina. Lucía Dequidt Lagares, Departamento de Didáctica
Datas: 1, 2, 3 e 4 de setembro.
Idades: de 9 a 13 anos
Horario: de 11:30 a 13:30 horas.
Prazas: 30 participantes
Obxectivos: Experiencia práctica mediante a simulación dunha escavación real, seguindo o procedemento e metodoloxías aconsellables nestes casos.
Nota: Os participantes deberán ir provistos de vestimenta axeitada para traballar con terra (botas, roupa vella, gorra para o sol, ...etc.). As luvas e demais material necesario corren a cargo do museo.
Haberá servizo gratuíto de autobús dende Monforte con saída do Colexio da Compañía ás 11 horas e regreso ao mesmo lugar ás 14 horas.

VIDEO-REDE

Mestra: Encarna Lago, Ángeles Rivada e María González.
Datas: 2 e 3 de xullo.
Idades: de 8 a 14 anos
Horario: de 12:00 a 13:00 horas.
Prazas: 15 participantes
Obxectivos: Aproveitar o interese dos nenos/as polas novas tecnoloxías, e dirixir o seu uso cara o fomento de valores coma a paz, a convivencia... Crearemos historias virtuais vencelladas aos museos da Rede. É imprescindible levar o teléfono móbil.

XENEALOXÍA

Mestra: Encarna Lago, Ángeles Rivada e María González.
Datas: 7 de xullo.
Idades: de 6 a 14 anos.
Horario: de 11:00 a 12:00 horas.
Prazas: Sen límite
Obxectivos: Elaboraremos á árbore xenealóxica de cada participante con imaxes aportadas polos asistentes.

CLIC! UN MUSEO DOS NENOS

Mestra: Encarna Lago, Ángeles Rivada e María González.
Datas: 7 de xullo.
Idades: de 8 a 14 anos
Horario: de 12:00 a 13:30 horas.
Prazas: 15 participantes
Obxectivos: A través das fotos e das imaxes de cada un dos participantes reconstruiremos a biografía ou historia de vida para convertila en exposición.

XOGO DO RAPTO: QUIZO E FUGA EN TOR

Mestra: Encarna Lago, Ángeles Rivada e María González.
Datas: 7 de xullo e 11 de agosto
Idades: de 8 a 14 anos.
Horario: de 12:00 a 13:30 horas.
Prazas: Sen límite
Obxectivos: Xogo inspirado na historia de Diego de Quiroga, condenado a norte inxustamente.

EU SON UNHA PEZA QUE ENTRO NO MUSEO

Mestra: Encarna Lago, Ángeles Rivada e María González.
Datas: 11 e 12 de agosto.
Idades: de 6 a 14 anos
Horario: de 11:00 a 12:00 horas.
Prazas: 15 participantes
Obxectivos: cada participante simula ser unha peza que entra no museo e como tal é recibida, estudada e catalogada, para ser exposta na sala máis axeitada.

NOTA IMPORTANTE

A inscrición para as actividades que o requiran é gratuíta. Poderá formalizarse a partir da data de publicación do anuncio ou convocatoria pública nos museos onde se vaia realizar a actividade. O prazo remata cando se cubran, por rigorosa orde inscrición, as prazas previstas na convocatoria.

